

# Sortowanie śmieci – co wrzucać i do którego pojemnika?

## CZARNY POJEMNIK NA ODPADKI

### na odpadki

popiół, folie opakowań, segregatory na dokumenty, papier do pieczenia, odpady po majsterkowaniu, szczotki, filtry pochłaniacza kuchennego, jednorazowe maszynki do golenia, żarówki, artykuły higieniczne (szczoteczki do zębów, podpaski, waciki higieniczne), kasety, żwirek dla kotów, brudy, ceramika, taśma, klejąca, kości, kalka maszynowa, skrawki materiałów, skóra, szmatki, papierowe ręczniki, chusteczki higieniczne papier, śniadaniowy, rajstopy nylonowe, pleksi, porcelana, plastry, nożyki do maszynek, szkło techniczne, serwetki, worki do odkurzacza, płyty gramofonowe, skorupy, szkło lustrzane, resztki mydła, zabawki (poza elektronicznymi), ołówki, resztki tapet, materiały opatrunkowe, zabrudzone opakowania, wata, pieluchy, popiół papierosowy, niedopałki papierosów



**Uwaga, tego nie wolno wrzucać:**



baterie małe urządzenia, elektryczne żarówki, energooszczędne

## BRAZOWY POJEMNIK NA KOMPOST

### na odpadki do kompostowania

igły drzew, kwiaty, skorupki jajek, spady owocowe, obierki warzywne, obcięte fragmenty żywoptłotu, filtry do kawy, fusy po kawie, liście, resztki żywności (bez opakowań), resztki owoców, skoszona trawa (zwiędnięta, wysuszona), kora, resztki sałatek, kwiaty cięte, resztki jedzenia, byliny, fragmenty krzewów, torebki herbaty, fusy herbaciane, rośliny doniczkowe (bez doniczek), dzikie ziola, owoce cytrusowe, gałęzie



**Uwaga, tego nie wolno wrzucać:**



torebki plastikowe, (torby na śmieci z tworzyw sztucznych) fekalia, ciecz, kamienie

## POJEMNIK NA SZKŁO

### na opakowania szklane

szklane butelki, słoiki po przetworach, słoiki po dżemach, butelki po szampianie, butelki po wódce, butelki po winie, butelki po syropie, flakony



**Uwaga, tego nie wolno wrzucać:**



szkło płaskie, szkło okienne, szkło lustrzane, żarówki

## NIEBIESKI POJEMNIK NA MAKULATURĘ

### na papier/tekturę/karton

listy, broszury, torebki po pieczywie, książki (bez okładek z tworzyw sztucznych), kartony po jajkach, papier do pakowania prezentów, zeszyty, czasopisma, katalogi, kartony, papier do pakowania, opakowania papierowe i tekturowe, prospekty, kartki pocztowe, rolki tekturowe, papier listowy, książki telefoniczne, gazety, czasopisma



**Uwaga, tego nie wolno wrzucać:**



tapety, resztki tapet, chusteczki higieniczne

## ZBIÓRKA ODPADÓW SZKODLIWYCH

### dla odpadów szkodliwych

Odpady zawierające substancje szkodliwe należy oddawać w ramach zbiórki odpadów szkodliwych. Substancje szkodliwe są często oznakowane specjalnym znakiem ostrzegawczym.



## ŻÓŁTY POJEMNIK LUB

### na surowce wtórne

**z metalu:** pokrywki aluminiowe, miski aluminiowe, folia, aluminiowa, tubki aluminiowe, puszki po napojach, puszki po konserwach, puszki po bitych śmietanie w sprayu, zakrętki, sprays (puste), kapsle



### z tworzyw sztucznych:

plastikowe torebki, opakowania ze styropianu, foliowe worki zgrzewane, torby na zakupy, butelki po środkach piorących, plastikowe kubeczki, opakowania próżniowe

**z tworzyw wielowarstwowych:** opakowania po napojach, kartony po mleku (Tetrapak), opakowania wielowarstwowe, torebki z tworzyw sztucznych/papieru i aluminium (słodycze/zupy/sosy)



**Uwaga, tego nie wolno wrzucać:**



resztki opakowania, szklane opakowania, papierowe/tekturowe

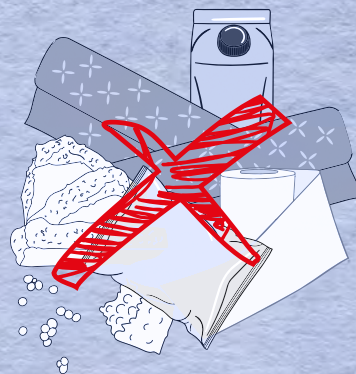
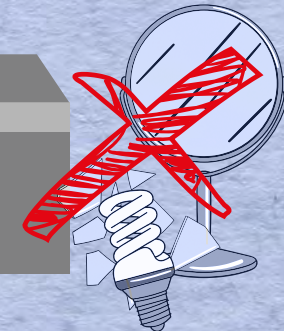
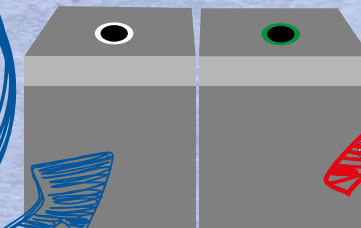
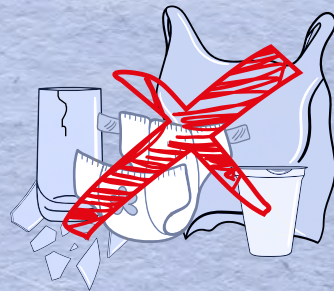
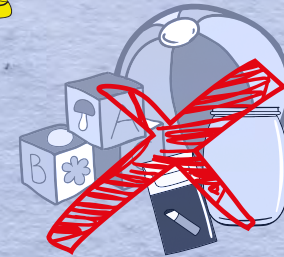
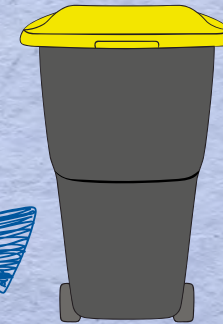
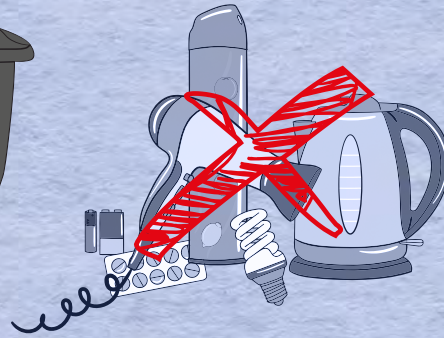
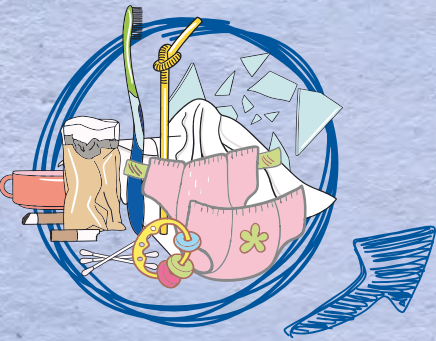
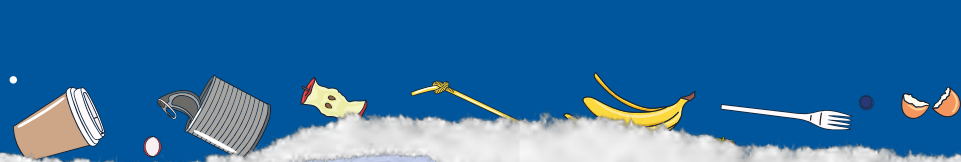
**LANDKREIS CLOPPENBURG**  
UMWELTAMT – ABFALLBERATUNG

Eschstraße 29 • 49661 Cloppenburg

☎ 04471/15 428 ☎ 04471/15 432

E-Mail: [abfallberatung@lkclp.de](mailto:abfallberatung@lkclp.de)

# WIR SORTIEREN ABFALL.



## WIR ISTHIER.

**LANDKREIS CLOPPENBURG**  
UMWELTAMT – ABFALLBERATUNG

Eschstraße 29 • 49661 Cloppenburg

☎ 04471/15 428 ☎ 04471/15 432

E-Mail: [abfallberatung@lkclp.de](mailto:abfallberatung@lkclp.de)