

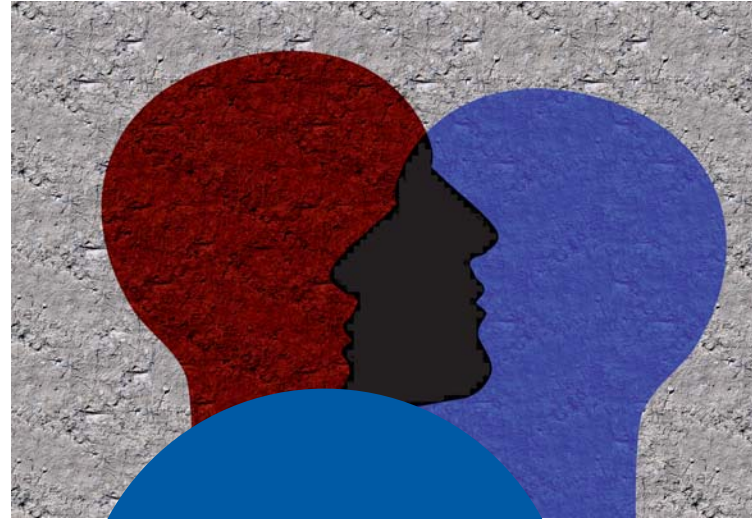
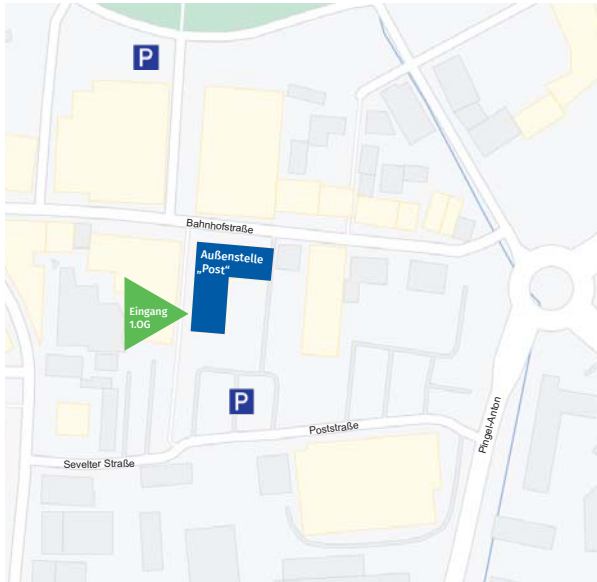
## Sprechzeiten

**Montag - Freitag**      **8:30 - 12:30 Uhr**

Weitere Termine und Hausbesuche nach telefonischer Vereinbarung.

**Die Beratung ist kostenlos.**  
**Die Schweigepflicht ist gewährleistet.**

Wegbeschreibung zur Besuchsadresse  
**Bahnhofstraße 14 in Cloppenburg**



**Sozial-  
psychiatrischer  
Dienst**

### LANDKREIS CLOPPENBURG

**Gesundheitsamt**

**Sozialpsychiatrischer Dienst**

Eschstraße 29 | 49661 Cloppenburg | [www.lkclp.de](http://www.lkclp.de)

**Besuchsadressen:**

Bahnhofstraße 14 | 49661 Cloppenburg

Emsstraße 1 | 26169 Friesoythe

Fax 04471 15-95 699      [SozialpsychiatrischerDienst@lkclp.de](mailto:SozialpsychiatrischerDienst@lkclp.de)



## Der Sozialpsychiatrischer Dienst

*ist...*

- Ansprechpartner für Menschen mit psychischen Erkrankungen
- Ansprechpartner für Angehörige und Menschen aus dem sozialen Umfeld
- Ansprechpartner für andere psycho-soziale oder medizinische Dienste zur Organisation geeigneter Hilfeangebote
- Ansprechpartner für Behörden zur fachlichen Beratung im Einzelfall und bei Planungsaufgaben (Sozialpsychiatrischer Verbund)

*hilft bei...*

- psychiatrischen Störungen des Erwachsenenalters: z. B. Suizidalität, Depressionen, Ängsten und sonstigen seelischen Notsituationen, psychischen Altersveränderungen, Orientierungslosigkeit und Verwirrtheit
- Alkohol-, Medikamenten- und Drogenabhängigkeit

*bietet an...*

- Persönliche Gespräche zu Hause und in der Sprechstunde
- Kriseninterventionen
- Gesprächs- und Freizeitgruppen im Landkreis Cloppenburg
- Vermittlung psychosozialer und medizinischer Hilfen

## Leitung des Sozialpsychiatrischen Dienstes

**FRAU HELLMANN**

Telefon: 04471 15-813

E-Mail: d.hellmann@lkclp.de

## Cappeln, Emstek, Essen, Lastrup und Lindern

*+ Ortsteile Bethen, Kellerhöhe, Staatsforsten und Stapelfeld*

**FRAU OSTERMANN**

Telefon: 04471 15-185

E-Mail: j.ostermann@lkclp.de

## Cloppenburg

**FRAU WEß**

Telefon: 04471 15-266

E-Mail: u.wess@lkclp.de

## Bösel, Garrel, Löningen und Molbergen

**FRAU GROßE HELLMANN**

Telefon: 04471 15-484

E-Mail: j.hellmann@lkclp.de

## Barßel, Friesoythe und Saterland

**FRAU HARMS**

Telefon: 04471 15-605

E-Mail: c.harms@lkclp.de

## Sozialarbeiter\*in im Anerkennungsjahr

Telefon: 04471 15-435

E-Mail: jp-spd@lkclp.de